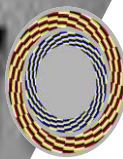


# KONFIGURASI

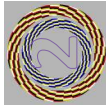
JARINGAN  
CLIENT-SERVER



Microsoft  
**Windows Server**  
**2003**



**Bung Fai**



# BAB I

# PENDAHULUAN

Siapa yang tak kenal teknologi sekarang ini? Berbagai kalangan pasti sudah tahu makna arti teknologi. Bahkan dari keseharian kitapun tidak terlepas dari yang namanya teknologi. Teknologi sudah merangsek dan memenuhi kebutuhan hidup manusia. Teknologi adalah hidup itu sendiri dalam tataran makna kekinian.

Teknologi merupakan sebuah pola. Pola hasil fikir dari otak manusia. Adanya teknologi karena adanya sebuah keinginan manusia untuk berfikir maju dan memudahkan pekerjaan yang dianggap sulit dan tak mungkin bisa dikerjakan.

## BAB II

# PEMBAHASAN

### 2.1 Landasan Teori

#### 2.1.1 Windows Server 2003

Seperti yang dikutip oleh Imam dalam artikelnya yang berjudul Windows Server 2003, bahwasannya Windows Server 2003 ialah salah satu versi sistem operasi Microsoft Windows yang ditujukan untuk pasar server korporat. Nomor versi internalnya yakni Microsoft Windows NT 5.2 build 3790. Dulunya dikenal dengan .NET Server, Windows .NET Server, atau Whistler Server. Sistem operasi ini merupakan kelanjutan dari sistem Windows 2000 Server.



## 2.2 KONFIGURASI *WINDOWS SERVER 2003*

### 2.2.1. Instalikasi *Windows Server 2003*

Berikut langkah menginstal *Windows Server 2003* menurut Strikertenk:

1. Masukkan master CD *Windows Server 2003* ke dalam CD-ROM PC Server Anda, kemudian restart komputer anda jangan melakukan instalasi dengan *upgrade windows*. (Pastikan *booting* ordernya sudah pada CD-ROM)

2. Komputer akan melakukan proses *Booting* melalui CD-ROM anda yang telah berisi CD master *Windows Server 2003* kemudian tekan *Enter /*

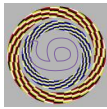


Spasi untuk mulai instalasi. sehingga muncul gambar seperti berikut:

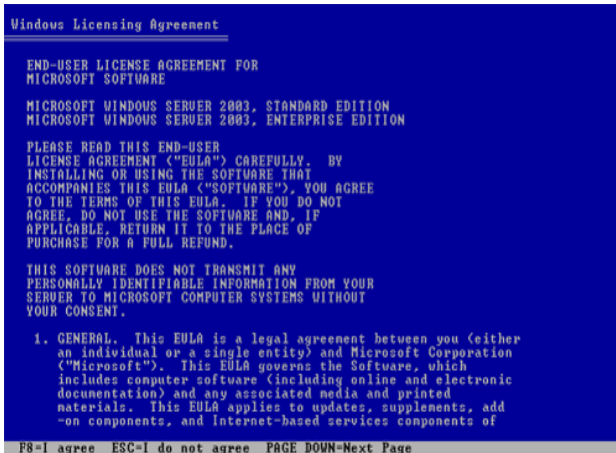
3. Sesaat kemudian *Windows Server 2003* akan menampilkan tampilan selamat datang seperti terlihat pada gambar di bawah ini.



Gambar II.2.1.2  
*Welcome to Setup*



4. Tekan tombol *Enter* untuk *Setup Windows Server 2003*. Maka akan keluar tampilan *Windows Licencing Agreement*.



Gambar II.2.1.3  
*Windows Licencing Agreement*

## 2.2.3 Pembuatan DHCP Server

Cara pembuatan DHCP server menurut Rizky Fauzi sebagai berikut:

1. Bukalah jendela *Manage Your Server*. Pilih “DHCP server option”.. Klik *Next*. Tampil jendela “*New Scope Name*”, isi dengan nama yang diinginkan. Klik *Next*.



**Gambar II.2.3.1**

***Form Scope Name***





2. Tampil jendela “IP Address Range”.  
Memasukan cakupan IP Address sesuai yang diperlukan. Klik *Next*.

**New Scope Wizard**

**IP Address Range**  
You define the scope address range by identifying a set of consecutive IP addresses.

Enter the range of addresses that the scope distributes.

Start IP address: 192.168.1.5

End IP address: 192.168.1.99

A subnet mask defines how many bits of an IP address to use for the network/subnet IDs and how many bits to use for the host ID. You can specify the subnet mask by length or as an IP address.

Length: 24

Subnet mask: 255.255.255.0

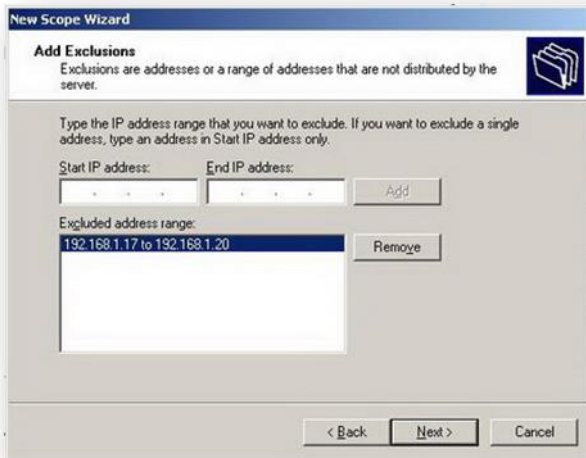
< Back   Next >   Cancel

**Gambar II. 2.3.2**

***Form IP Address Range***

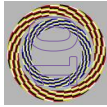


3. Tampil jendela “Add Exclusions”. Isi dengan IP Address yang tidak bisa dipakai dan tidak diketahui oleh *klient (Private)*. Klik *Next*.



**Gambar II.2.3.3**

***Form IP Ezclusions***



## 2.2.5 Pembuatan FTP Server

Cara pembuatan FTP server menurut Rizky Fauzi ialah sebagai berikut:

1. Buka IIS (*Internet Information Services*) di *Administrative Tools*. Pilih *FTP Sites* dan klik kanan pada *Default FTP Sites* dan pilih *New, FTP Site*.

